

## ควรเริ่มตรวจแปปสเมียร์เมื่อใด ?

- ♀ เมื่อมีเพศสัมพันธ์มาแล้ว 1 – 2 ปี
- ♀ หญิงที่อายุตั้งแต่ 30 ปี ขึ้นไป

## ใครบ้างที่ควรตรวจแปปสเมียร์ ?

- ♀ หญิงเมื่ออายุครบ 35 , 40 , 45 , 50 , 55 และ 60 ปี เพื่อค้นหามะเร็งปากมดลูกในระยะเริ่มแรก และ ในระยะก่อนเป็นมะเร็ง
- ♀ หญิงที่เคยมีเพศสัมพันธ์มาแล้วทุกคน (ถึงแม้ว่าอายุจะน้อยกว่า 35 ปี)
- ♀ ผู้ที่มีเลือดออกทางช่องคลอดอย่างผิดปกติหรือมีตกขาวผิดปกติ

## การตรวจแปปสเมียร์ทำอะไร ?

การตรวจแปปสเมียร์ เป็นการตรวจที่ง่ายและรวดเร็ว ใช้เวลาเพียง 2 – 5 นาที โดย

1. ขึ้นนอนบนเตียง และชันขาหยั่ง
2. แพทย์ หรือพยาบาลจะสอดเครื่องมือที่เรียกว่าปากเปิดอันเล็กๆ (Speculum) เข้าไปในช่องคลอดเพื่อให้มองเห็นปากมดลูกชัดเจน
3. แพทย์ หรือพยาบาลจะป้ายเซลล์ที่ปากมดลูกโดยใช้ไม้เล็กๆ เก็บเซลล์ที่คอมดลูกและมดลูก ป้ายบนแผ่นใส (Glass slide) ทำให้เซลล์ติดกระจกแนม และส่งไปตรวจที่ห้องปฏิบัติการ

## จะไปตรวจแปปสเมียร์ได้ที่ไหน ?

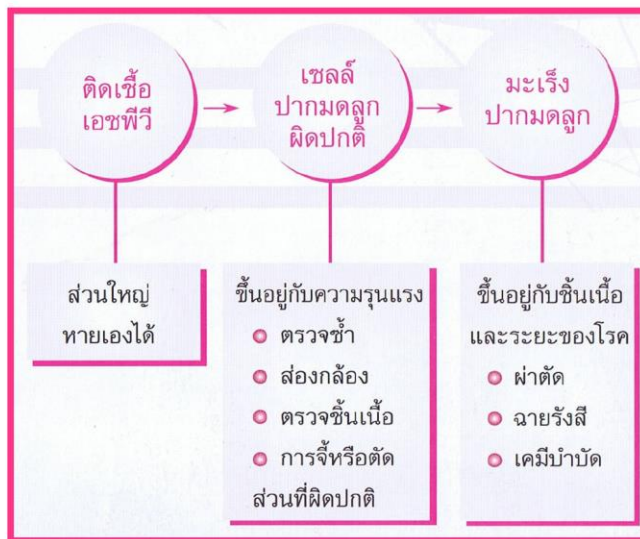
สามารถไปตรวจแปปสเมียร์ได้ที่สถานพยาบาลของรัฐบาลและเอกชนทุกแห่ง

## ต้องทำอะไร

### หากผลการตรวจหาเซลล์มะเร็งปากมดลูกผิดปกติ?

หากพบความผิดปกติของเซลล์บริเวณปากมดลูก แพทย์จะแจ้งให้ทราบ แนะนำการค้นหาความผิดปกติ และให้การรักษาที่เหมาะสม ทั้งนี้การพบความผิดปกติไม่ได้หมายความว่าท่านเป็นมะเร็งแล้ว เซลล์ที่ผิดปกติอาจเกิดจากสาเหตุอื่นได้ จึงขอให้มาพบแพทย์เพื่อตรวจเพิ่มเติมและรักษาต่อไป

## มะเร็งปากมดลูกมีวิธีการรักษาอย่างไร ?



# มะเร็งปากมดลูก

## "ศัตรู" ตัวร้ายของผู้หญิง



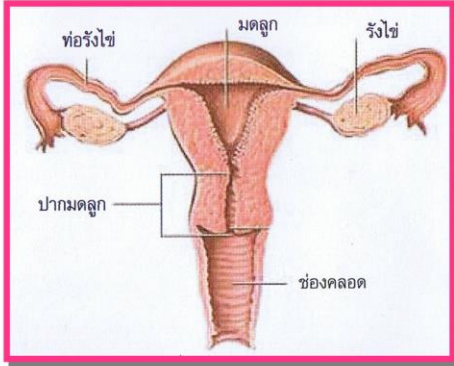
มะเร็งปากมดลูกเป็นมะเร็งที่พบมากเป็นอันดับ 1 ในผู้หญิงไทย และเป็นสาเหตุให้ผู้หญิงไทยเสียชีวิตถึง 7 คนต่อวัน



กองสวัสดิการสังคม  
องค์การบริหารส่วนตำบลหนองกวาง

## ปากมดลูกอยู่ที่ไหน ?

ปากมดลูกเป็นช่องทางเปิดเข้าสู่มดลูก ปากมดลูกอยู่ส่วนล่างสุดของมดลูก โดยมดลูกจะอยู่ในอุ้งเชิงกราน และส่วนที่เป็นปากมดลูก คือ ส่วนที่ยื่นลงมาอยู่ในช่องคลอด



## มะเร็งปากมดลูก พบบ่อยหรือไม่..?

♀ ในประเทศไทย มะเร็งปากมดลูกเป็นมะเร็งที่พบมากเป็นอันดับ 1 ในผู้หญิงไทย

♀ พบผู้เป็นมะเร็งปากมดลูกเสียชีวิตถึง 7 คนต่อวัน

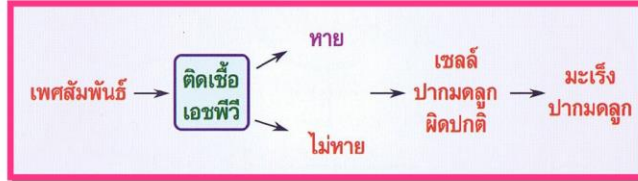
♀ โดยธรรมชาติการเกิดมะเร็งปากมดลูกจะใช้เวลานานเกือบ 10 ปีนับจากที่เริ่มมีเซลล์เปลี่ยนแปลงไปจนถึงเป็นมะเร็ง



เซลล์มะเร็งปากมดลูก

## สาเหตุสำคัญของมะเร็งปากมดลูก คืออะไร ?

### “การติดเชื้อเอชพีวี”



## มะเร็งปากมดลูกมีอาการอย่างไร ?

1. การติดเชื้อเอชพีวีมักไม่มีอาการใดๆ
2. อาจจะไม่มีอาการผิดปกติเลยในรายที่เริ่มเป็นและแผลยังเล็กอยู่
3. บางรายอาจจะมีเลือดออกกะปริบกะปรอยหรืออาจมีเลือดออกหลังจากมีเพศสัมพันธ์
4. มีอาการตกขาวผิดปกติ
5. หากรอให้ผู้ป่วยมีอาการของโรคแล้ว มะเร็งมักมีอาการลุกลามและแพร่กระจาย ทำให้ยากแก่การรักษาให้หายขาด



## ใครบ้างที่เสี่ยง..ต่อการเป็นมะเร็งปากมดลูก ?

หญิงที่ติดเชื้อไวรัสเอชพีวี (HPV) ไวรัสตัวนี้ทำให้เกิดการเปลี่ยนแปลงของเซลล์เยื่อบุปากมดลูก และมีโอกาสกลายเป็นมะเร็งได้ โดยไวรัสตัวนี้สามารถติดต่อกันทางการมีเพศสัมพันธ์

หญิงที่มีคู่นอนหลายคน หรือ มีเพศสัมพันธ์ครั้งแรกตั้งแต่อายุยังน้อย

หญิงที่สูบบุหรี่ เพราะสารในบุหรี่สามารถกระตุ้นให้เซลล์ที่ปากมดลูกมีการแบ่งตัวผิดปกติและมีการตรวจพบสารนี้ในน้ำเมือกที่ปากมดลูกของหญิงที่สูบบุหรี่

หญิงที่ไม่เคยตรวจแปปสเมียร์ หรือ ตรวจแต่ตรวจไม่สม่ำเสมอ (สม่ำเสมอ หมายถึง ตรวจอย่างน้อยทุก 2 – 5 ปี หากผลการตรวจครั้งสุดท้ายปกติ)

## มะเร็งปากมดลูก ค้นหาได้อย่างไร ?

แปปสเมียร์ (Pap Smear) เป็นการตรวจหาเซลล์ผิดปกติของปากมดลูกในระยะก่อนเป็นมะเร็ง ซึ่งสามารถรักษาให้หายขาดได้

